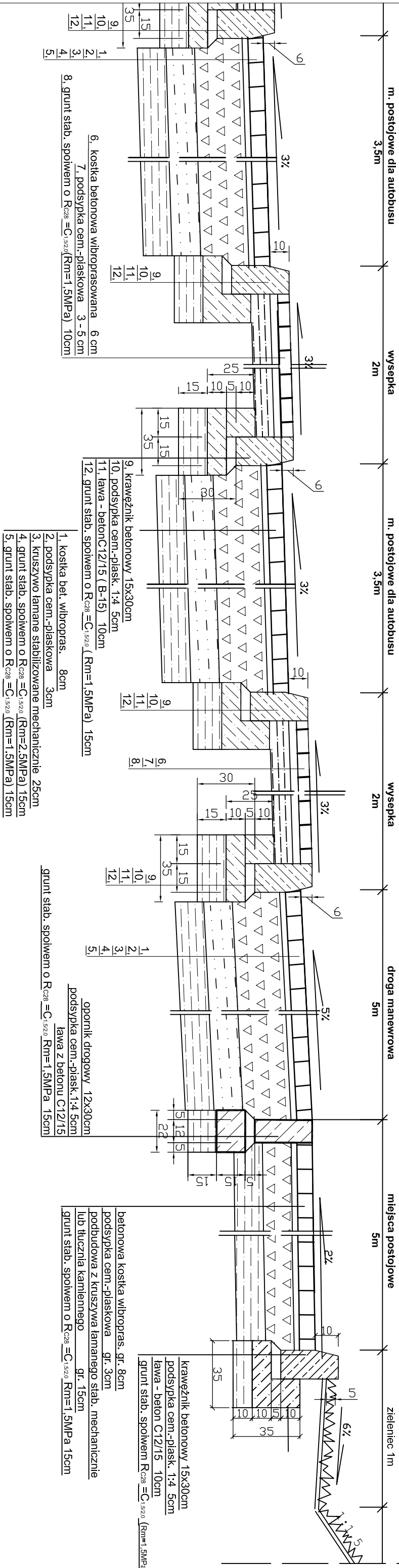
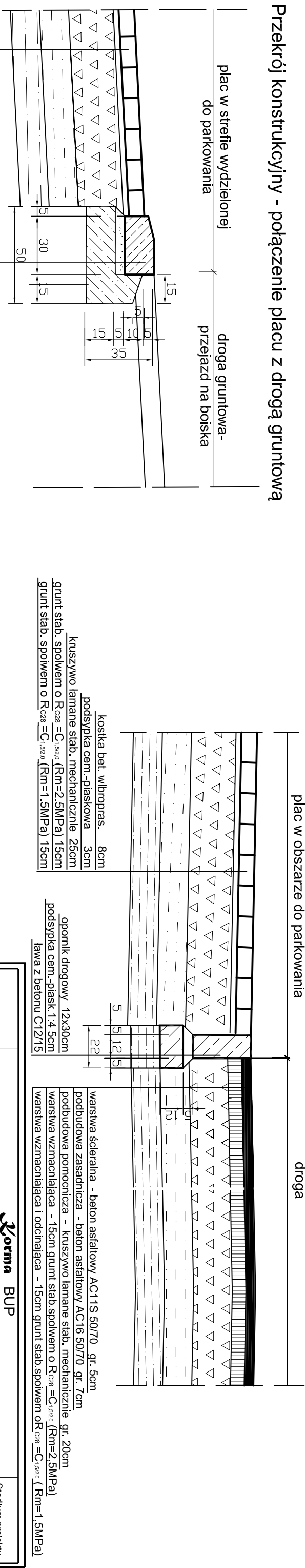


## Przekroje konstrukcyjne skala 1:20; połączenie z ul. 11-go Listopada

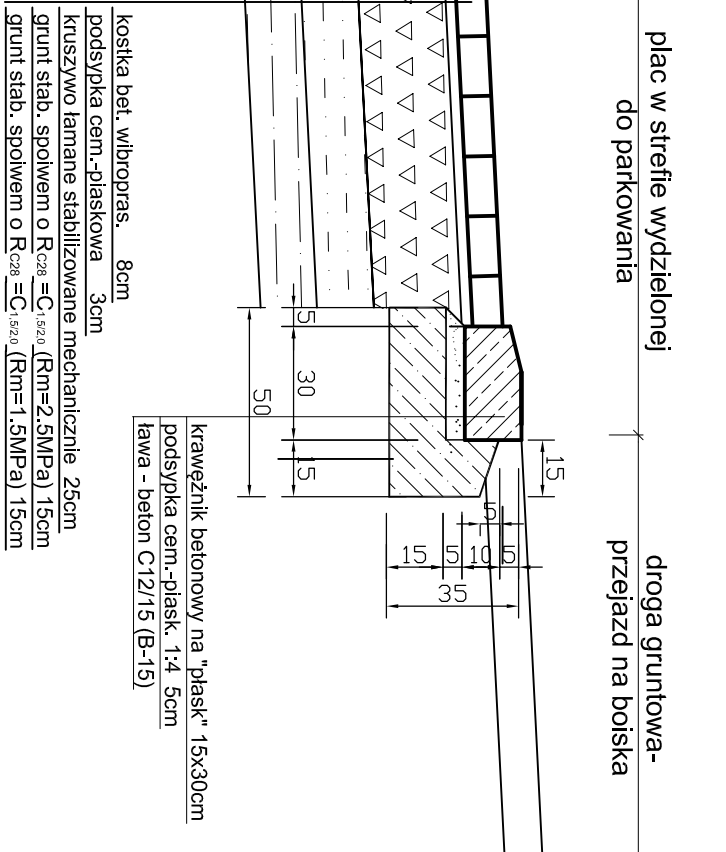
### Przekroje w obszarze wydzielonym do parkowania



### Przekrój konstrukcyjny - połączenie drogi z placem do parkowania



### Przekrój konstrukcyjny - połączenie placu z drogą gruntową



Stadium projektu		<b>Worma</b> BUP		26-600 Radom; ul. Perzawoskiej 59k	
PB		BUDOWA DRÓG GMINNYCH WRAZ Z ODWODNIENIEM I OŚWIETLIENIEM w ramach zadania p.n. „Obsługa terenów Radomskiego Centrum Sportu” w Radomiu			
Data		02. 2018r.			
Skala		1:20			
Nr rys.		Przekroje konstrukcyjne- połączenie z ul. 11-go Listopada			
Rysunek		obręb 0020, arkusz 10, dz. nr 170/12, 170/13			
Adres		Radom, ul. 11-go Listopada, ul. Struga, ul. Zbrowskiego obręb 0040, arkusz 35, dz. nr 73, 74/1, 74/7, 74/8, 74/10, 74/11, 74/12, 74/13, 74/14, 74/15, 74/16, 74/22, 74/23, 75, 76/1, 77, 78, 81, obręb 0020, arkusz 10, dz. nr 170/12, 170/13			
Projektował		mgr inż. Magdalena Korpal		Podpis	
część drogowa		GP-III-7342/106/94			
Sprawdził:		mgr inż. Andrzej Kmiecik		Podpis	
		GP-III-7342/166/92			
D_2bL					